

ANEXO FOTOGRÁFICO

VIVIENDA C/ CARRETERA, 42 SAN

SALVADOR DE CANTAMUDA

AYUNTAMIENTO DE LA PERNÍA





Entrada



Cocina - Salón



Calefacción de pelets



Cocina



Baño



Habitación 1.

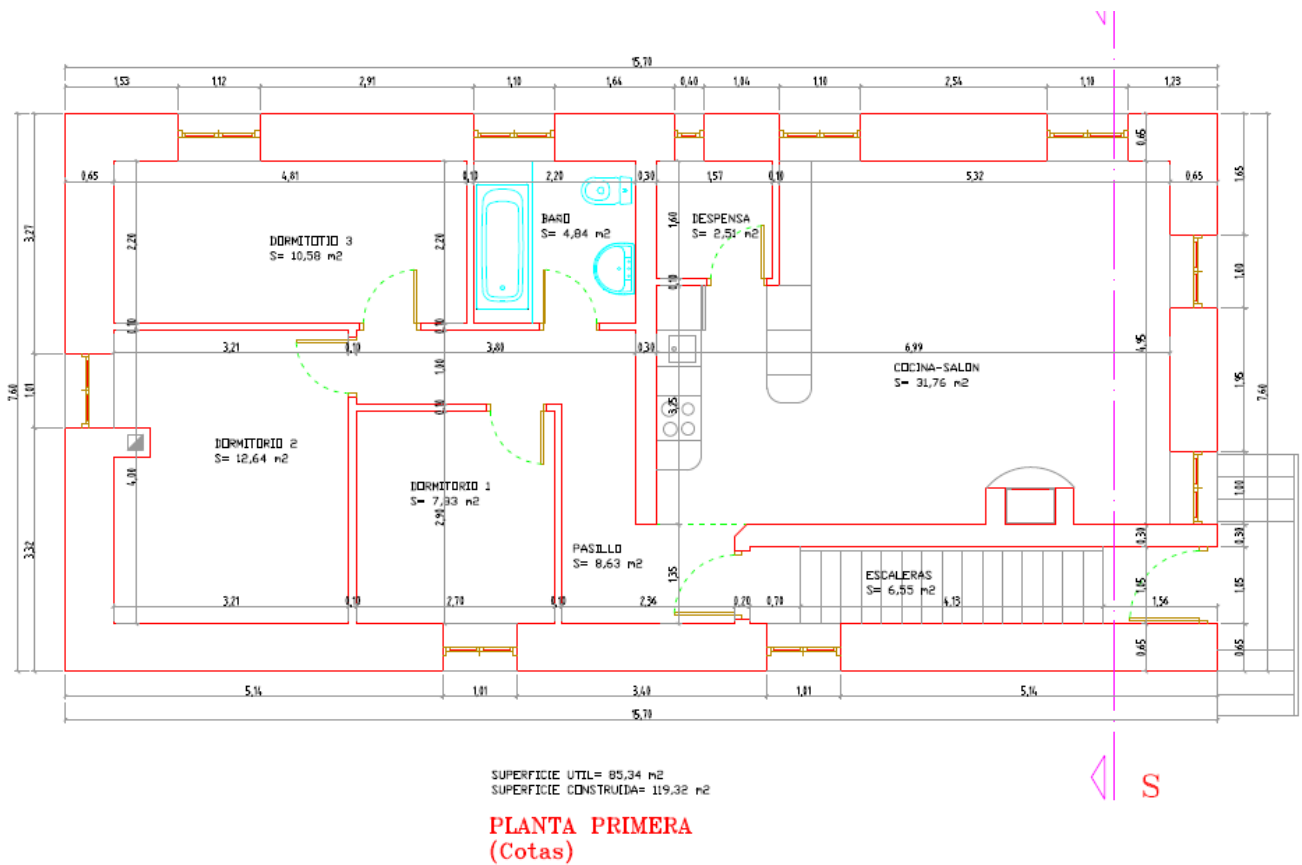


Habitación 2.



Habitación 3.

PLANO



PLANTA PRIMERA
(Cotas)