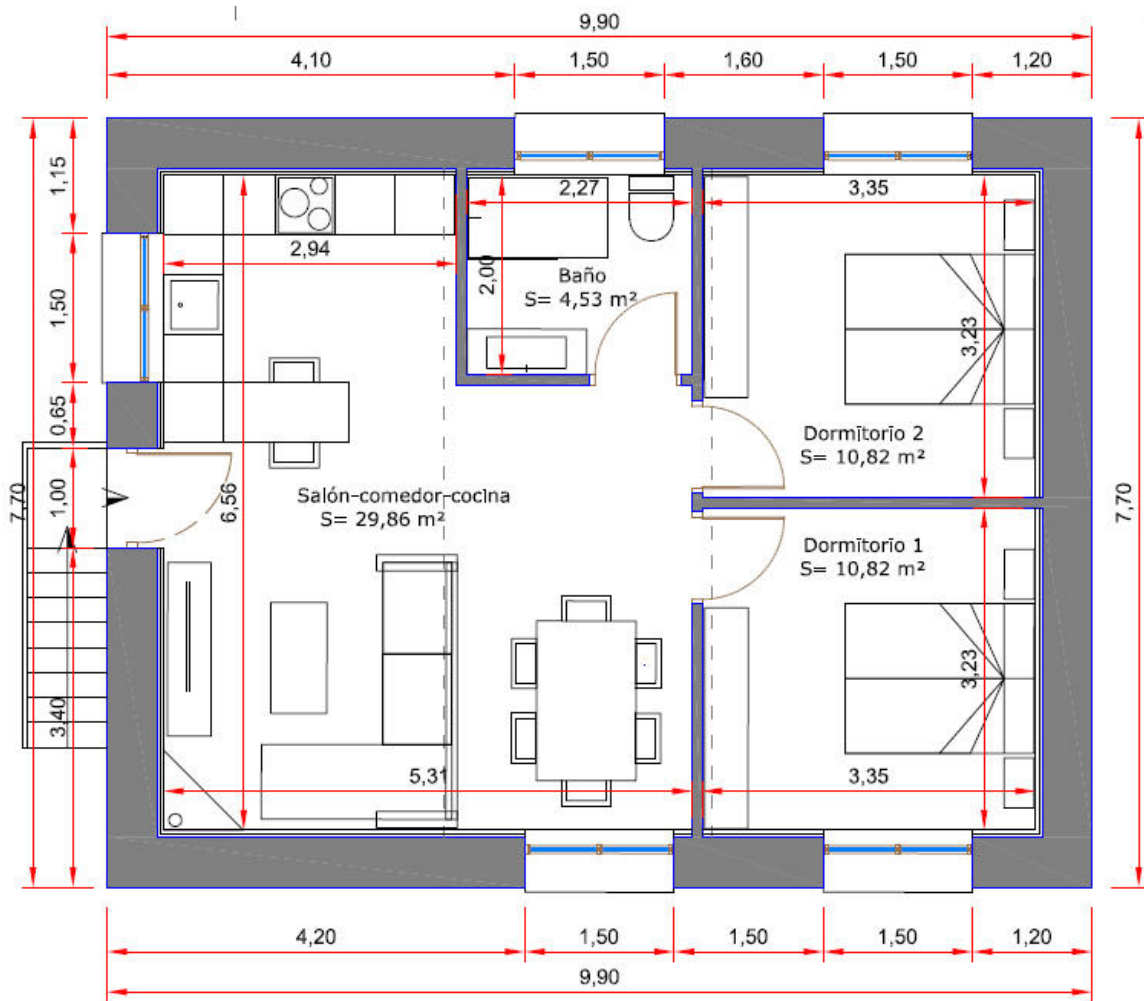


ANEXO FOTOGRÁFICO

VIVIENDA- CASA DEL TORO

JUNTA VECINAL DE SAN SALVADOR DE CANTAMUDA





PLANTA PRIMERA ESTADO REFORMADO

escala 1/50

* No se interviene en planta baja, cubierta, cimentación y estructuras por ser existentes a mantener.

CUADRO DE SUPERFICIES:

	ÚTIL	CONSTRUIDA
SALÓN-COMEDOR-COCINA	29,86 m ²	
DORMITORIO 1	10,82 m ²	
DORMITORIO 2	10,82 m ²	
BAÑO	4,53 m ²	
TOTAL:	56,03 m ²	76,23 m ²



Planta 1 Vivienda



Calefacción pellets



Baño



Cocina



Habitación 1



Habitación 2



Patio 13,20x10,20



Anexo 1 7,50x4,20



Anexo 2 4,30x3



Anexo 3 -4,30x 3



Anexo 4 -6,30x4,10